

Анализ входной работы по русскому языку в формате ЕГЭ за 2022 – 2023 учебный год.

Цель: проверить уровень знаний на начало учебного года.

Входная контрольная работа по русскому языку в формате ЕГЭ состояла из двух частей :

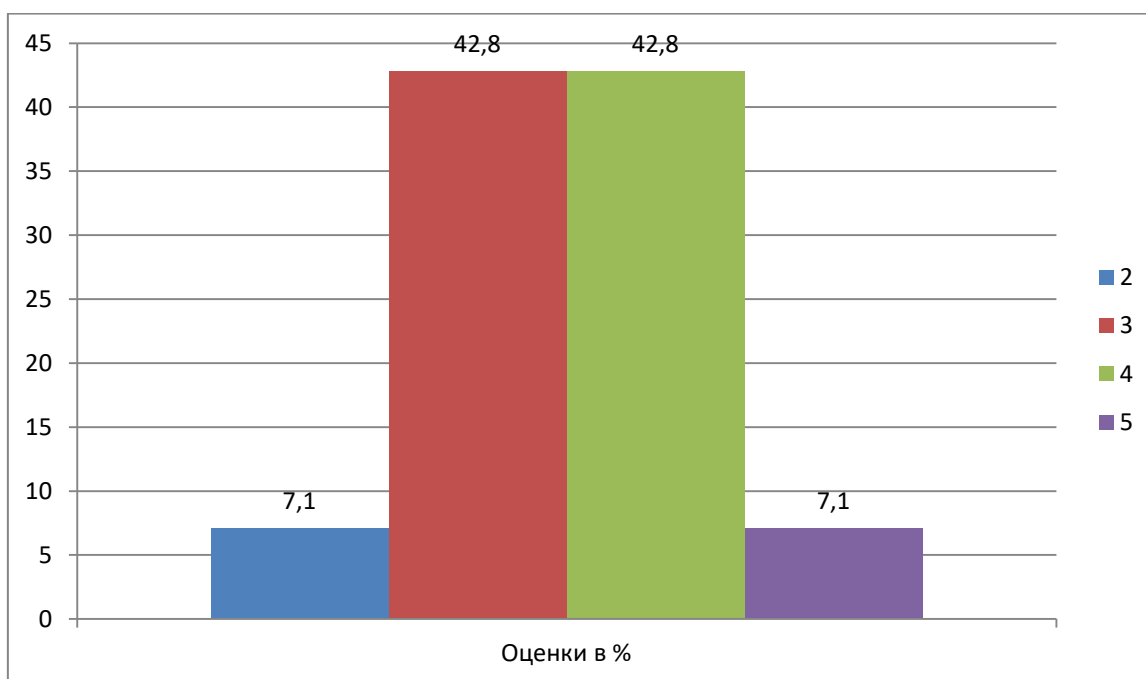
- орфографии (9 – 15 задание);

- пунктуации (16 – 21 задание).

По списку – 15об.

Писали – 14 об.

2	3	4	5	% успев	% качества	Ср. балл
1	6	6	1	92,8	50	3,5



ОРФОГРАФИЯ

С заданиями по орфография не справились 2 обучающихся: Мамедов А, Кукиева Н. – 14,2%

Основные трудности вызвали следующие задания:

9 (безударная гласная корня) - 5 об. = 35,7%

10 (правописание приставок) – 4 об. = 28,5%

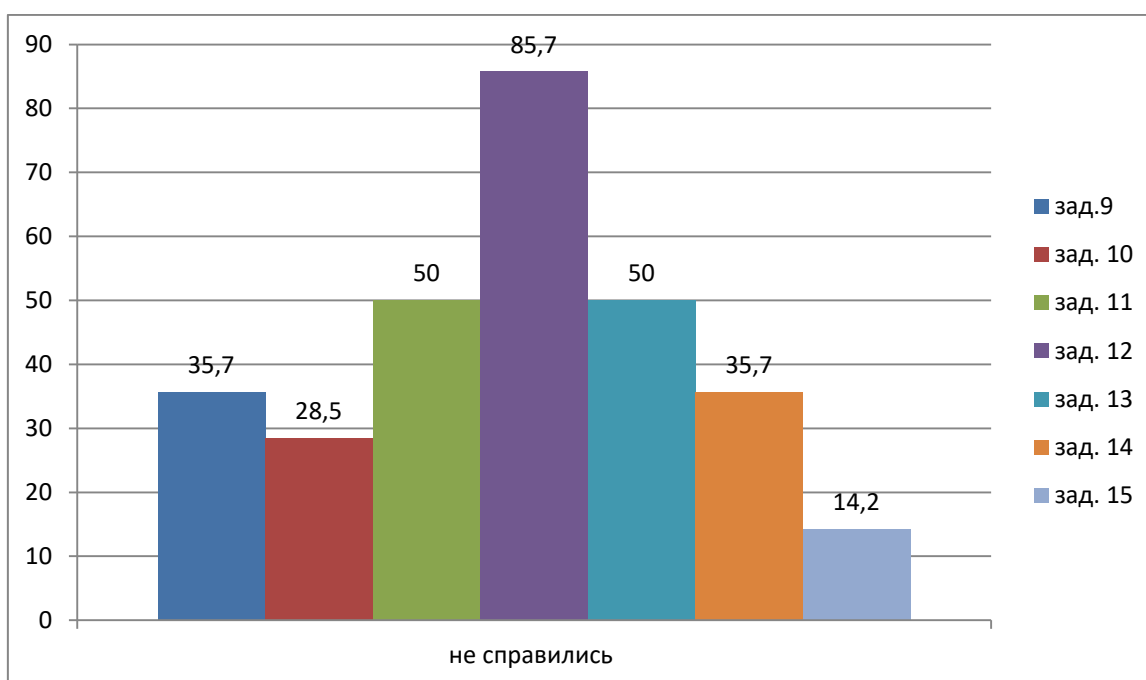
11(правописание суффиксов) – 7 об. = 50%

12 (правописание суффиксов и окончаний глаголов и глагольных форм) - 12об. = 85.7%

13 (правописание частицы НЕ) – 7 об. = 50%

14 (слитное, дефисное, раздельное написание союзов, наречий , предлогов) - 5об. = 35,7%

15 (правописание Н иНН) – 2 об.= 14,2%



ПУНКТУАЦИЯ

С заданиями по пунктуации не справились 6 об. (Тихелаев А, Дидевич М, Свидельский А, Ким К, Терникова А, Мамедов А) – 42,8 %

Безошибочно выполнил часть пунктуации 1 уч – Завьялов В. – 7,1%

Не справились с заданиями:

16 (однородные члены и ССП)- 10об. - 71,4%

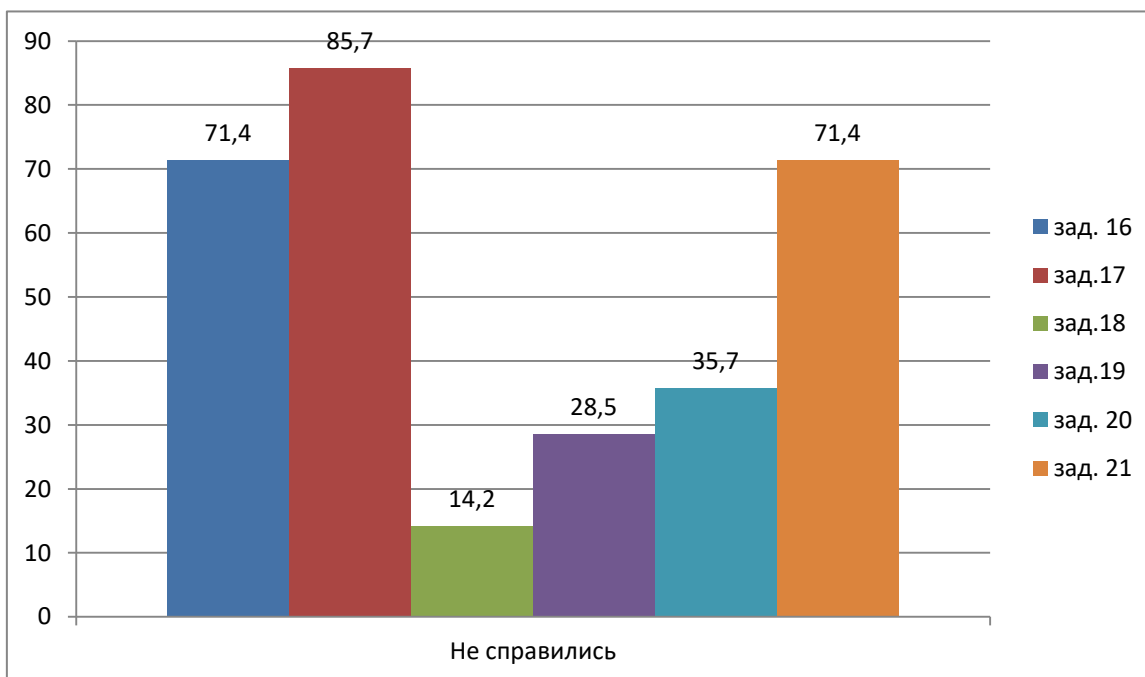
17 (обособленные члены предложения) -12об. – 85,7%

18 (вводные слова и обращения) – 2 об. 14,2%

19(СПП) – 4 об - 28,5%

20 (СП с различными видами связи) – 5 об. – 35,7%

21 (пунктуационный анализ) - 10об. - 71,4%



По результатам входной контрольной работы и её анализу можно сделать вывод, что знания на начало года слабые, обучающиеся за период летних каникул забыли материал и требуют систематического контроля и повторения. В связи с этим предлагаю выстроить стратегию подготовку к ЕГЭ на уроках русского языка, элективном курсе и доп. занятиях с учётом данных входной контрольной работы. Выявить западающие темы, уделить им особое внимание. Ребятам с затруднениями в усвоении учебного материала проводить индивидуальные консультации.

Зам.директора по УВР

Федорова Т.В.